

MÓD.	DÁTUM	ALÁÍRÁS	MÓDOSÍTÁS TARTALMA

ÉPÍTMÉNY:			
Szent Mór Bencés Perjelség Rendháza és Czuczor Gergely Bencés Gimnáziuma oktatási és infrastrukturális fejlesztések Luif Otmár Sporttelep, új öltözőépület építése 9025 Győr, Szivárvány utca 26. hrsz: 10123			
ÉPÍTETTŐ:		ÉPÍTETTŐ JÓVÁHAGYÁSA:	
Szent Mór Bencés Perjelség 9022 Győr, Széchenyi tér 8-9.			
MEGBÍZÓ:			
CZITA Építésziroda Kft. 9024 Győr, Zrínyi u. 4/c Tel.: 96/513-710			
SZERKEZETTERVEZŐ:		DÁTUM:	ALÁÍRÁS:
<div><div>LMS-TERV MÉRNÖKI IRODA ÉPÍTŐIPARI TERVEZŐ, FEJLESZTŐ ÉS SZERVEZŐ KFT 9022 GYŐR, LUKÁCS S. U. 14 TEL: (96) 315-225 e-mail: lms@lms.hu FAX: (96) 311-157</div></div>		<div><div>9024 Győr, Zrínyi u 4/c tel: 00 36 96 513 710 fax: 00 36 96 513 711 email: czita@czita.hu</div></div>	
TERVFAJTA:		KONSTRUKTŐR:	EGYEZTETTE:
KIVITELI		Bodó Z.	Czigány Tamás
A TERV MEGNEVEZÉSE:		LÉPTÉK:	EGYEZTETTE:
ACÉLSZERELVÉNYEK		M 1:10	Papp Róbert
		RAJZTERÜLET:	
		5x A/3	
		TERVKÉSZÍTÉS DÁTUMA:	
		2017.02.03.	
TERVEZŐ:		UTOLSÓ MÓD. DÁTUMA :	
Serfőző István T-08-0138		2017.02.03.	
MUNKASZÁM:	TERVSZÁM:	MÓDOSÍTÁS:	
Mester Gábor T-08-0073	2016/107	S-007	-

S-007	02. lap	<u>TARTALOMJEGYZÉK</u> , MEGJEGYZÉS
S-007	03. lap	V01 jelű SZERELVÉNY
S-007	04. lap	V02 jelű SZERELVÉNY
S-007	05. lap	V03 jelű SZERELVÉNY

MEGJEGYZÉSEK:

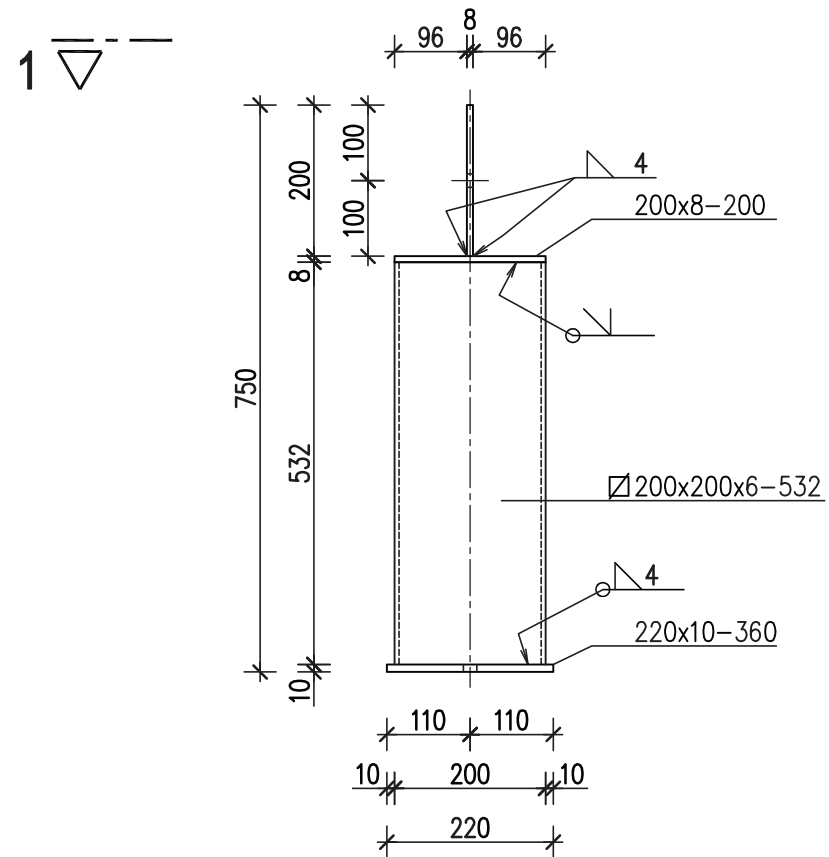
- 1.) A hossz méretek MM-ben értendők.
- 2.) Anyagminőségek:
szerkezeti acél: S235JRG2 MSZ EN 10025
varratminőség: II. oszt.
- 3.) A nem jelölt varratok általános esetben 1/2 V vagy
a=4mm sarokvarratok.
- 4.) Az acélszerkezet gyártása előtt helyszíni méretvétel szükséges!
- 5.) Felületkezelés: Tűzhorganyzás, a tűzhorganyzás helyreállításával



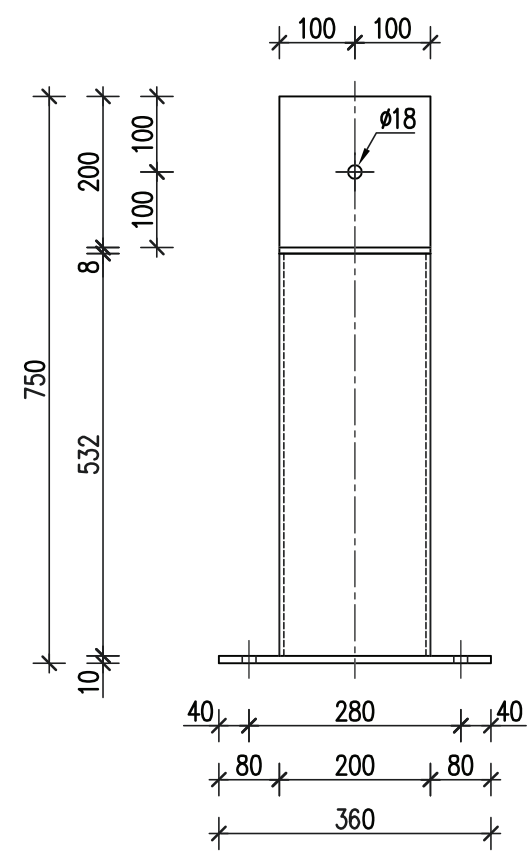
V01 jelű SZERELVÉNY

M 1:10
készül: 4 db
30 kg/db

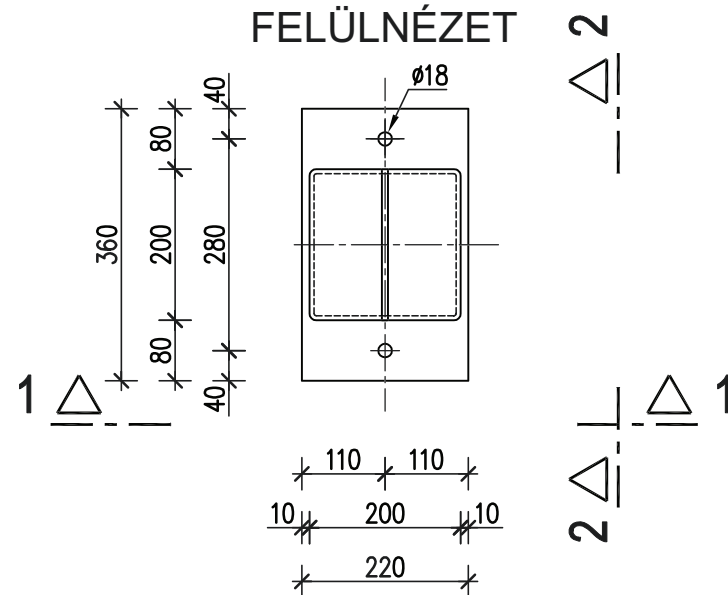
1-1 METSZET



2-2 METSZET



FELÜLNÉZET



LUIF OTMÁR SPORTTELEP, ÚJ ÖLTÖZŐÉPÜLET ÉPÍTÉSE

NÉVLEGES MÉRET:

M 1:10

KIVITELI TERV

2017.02.03.

SÚLY:

t

V01

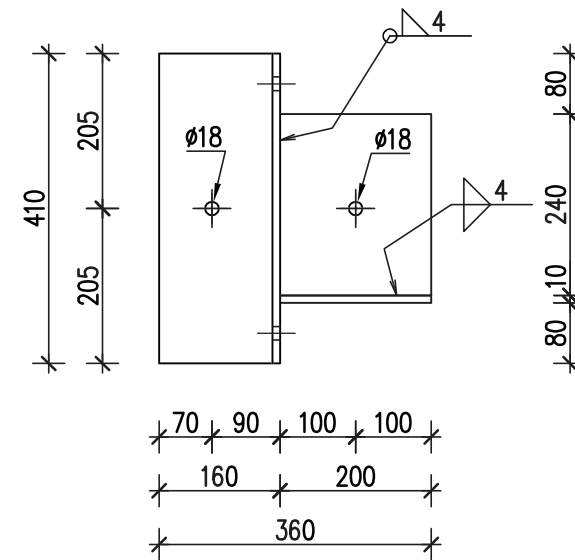
S-007

03. lap

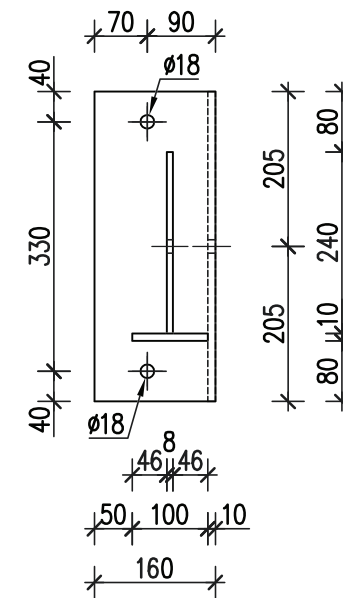
V02 jelű SZERELVÉNY

M 1:10
készül: 1 db
15 kg/db

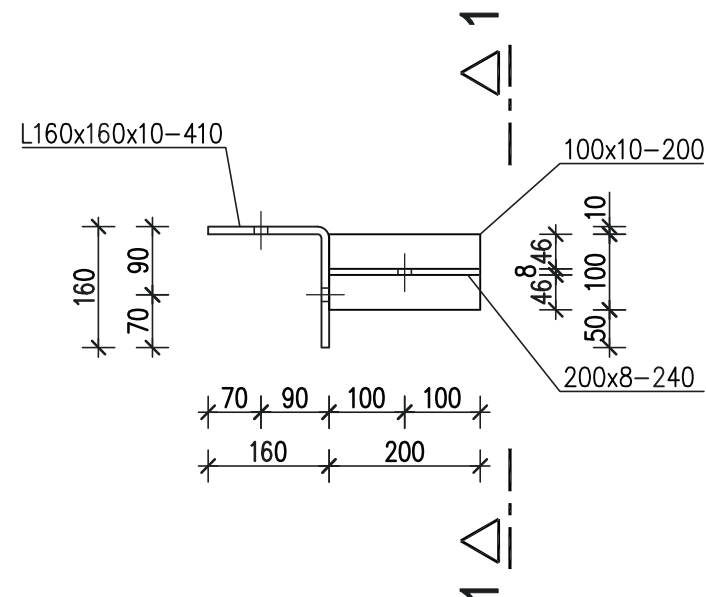
OLDALNÉZET



1-1 METSZET



FELÜLNÉZET



V02



LUIF OTMÁR SPORTTELEP, ÚJ ÖLTÖZŐÉPÜLET ÉPÍTÉSE

NÉVLEGES MÉRET:

M 1:10

KIVITELI TERV

2017.02.03.

SÚLY:

t

S-007

04. lap

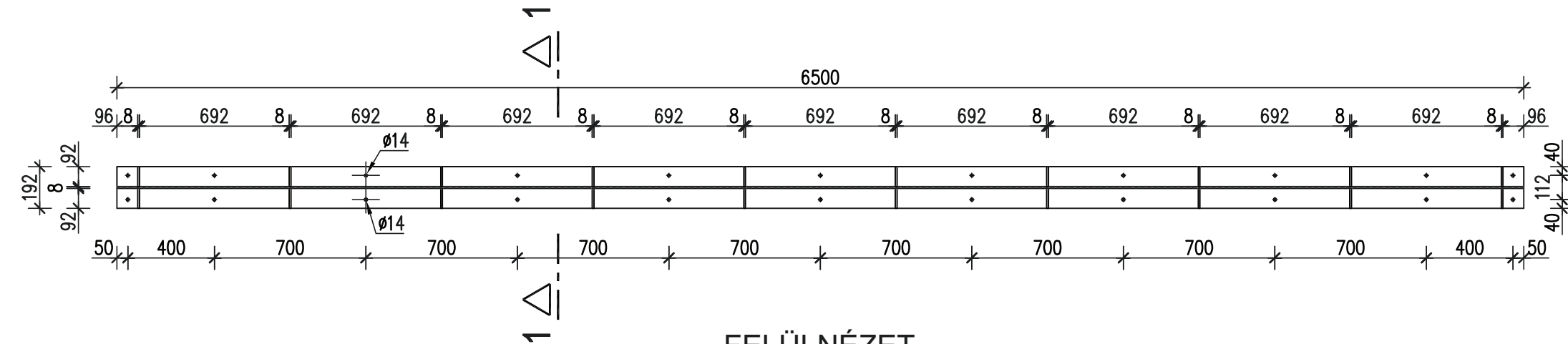
V03 jelű SZERELVÉNY

M 1:25

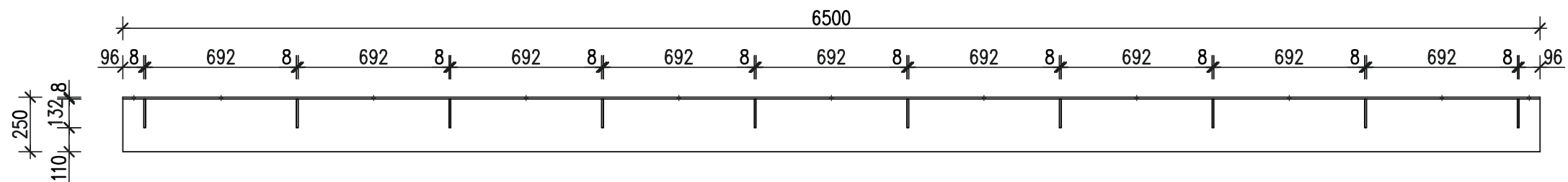
készül: 2 db

190 kg/db

ELŐLNÉZET

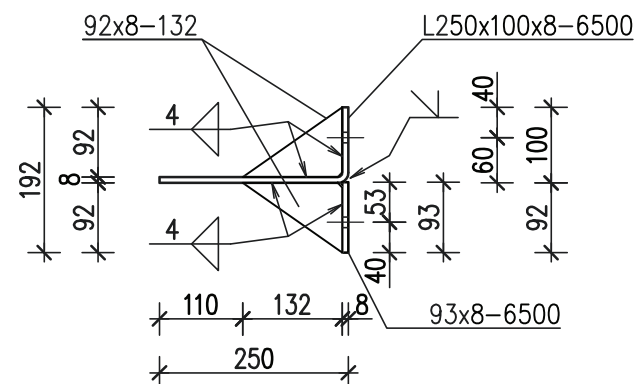


FELÜLNÉZET



1-1 METSZET

M 1:10

**V03**

LUIF OTMÁR SPORTTELEP, ÚJ ÖLTÖZŐÉPÜLET ÉPÍTÉSE

NÉVLEGES MÉRET:

M 1:25

KIVITELI TERV

2017.02.03.

SÚLY:

t

S-007

05. lap